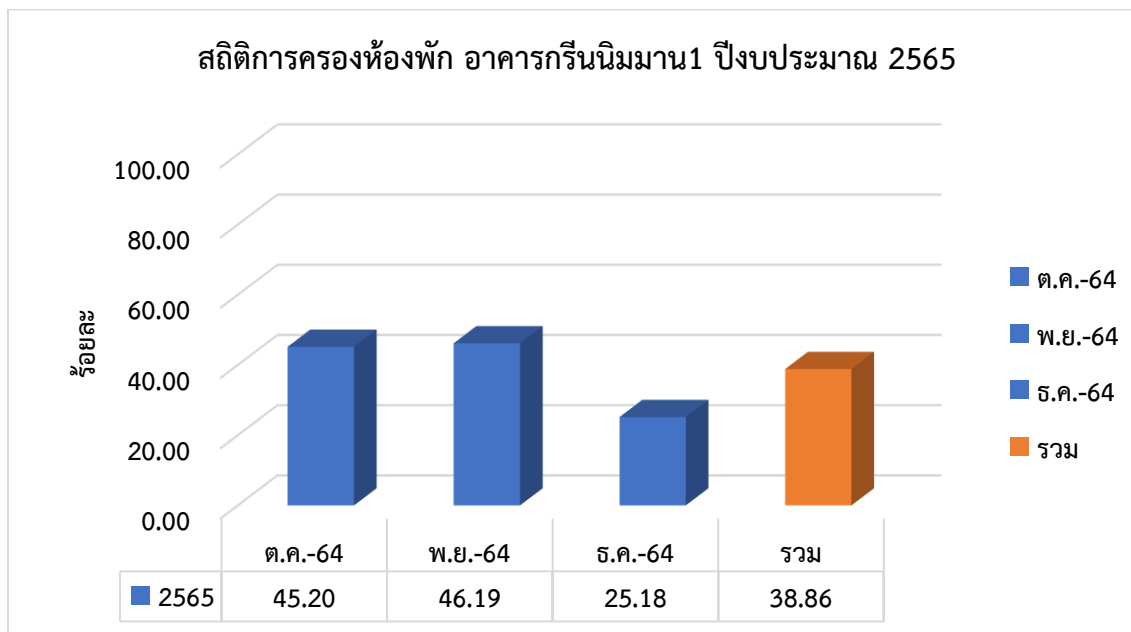


รายงานสถิติการให้บริการห้องพัก ห้องประชุม ไตรมาส 1 ปีงบประมาณ 2565  
ฝ่ายบริการห้องพัก ห้องประชุม สำนักบริการวิชาการ มหาวิทยาลัยเชียงใหม่

1) สถิติบริการห้องพัก ปีงบประมาณ 2565 (เดือนตุลาคม - ธันวาคม 2564)

1.1 การครองห้องพัก อาคาร Green Nimman1

1.2 ตารางผลการให้บริการห้องพัก อาคารกรีนนิมมาน1 ปีงบประมาณ 2565

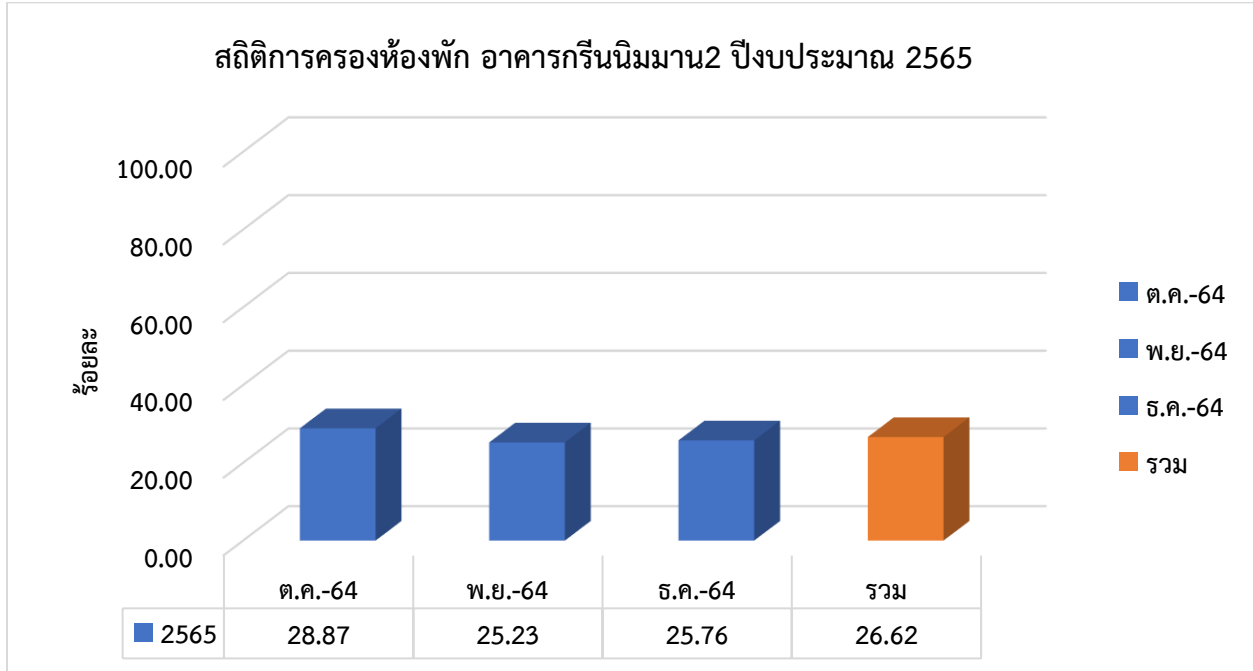


เดือน	จำนวนผู้เข้าพัก		ประเภทห้องพัก			จำนวนห้อง/เดือน
	ชาวไทย	ต่างชาติ	Daily (Twin)	Weekly	Monthly	ที่ขาย : วัน
	: วัน	: วัน				
ตุลาคม 64	422	1116	29	0	1050	1079
พฤศจิกายน 64	522	952	27	15	1025	1067
ธันวาคม 64	734	275	100	11	490	601
รวมไตรมาส 1	1678	2343	156	26	2565	2747

ผลการวิเคราะห์

ในช่วงเดือนตุลาคม - ธันวาคม 2564 ไตรมาสที่ 1 จะมีนักศึกษาต่างชาติเข้าพักจากกลุ่ม Buddhist Studies , Calreton College และนักศึกษาต่างชาติจากกลุ่มโครงการยูแอสค USAC

### 1.3 การครองห้องพัก อาคาร Green Nimman2



### 1.4 ตารางผลการให้บริการห้องพัก อาคาร Green Nimman2

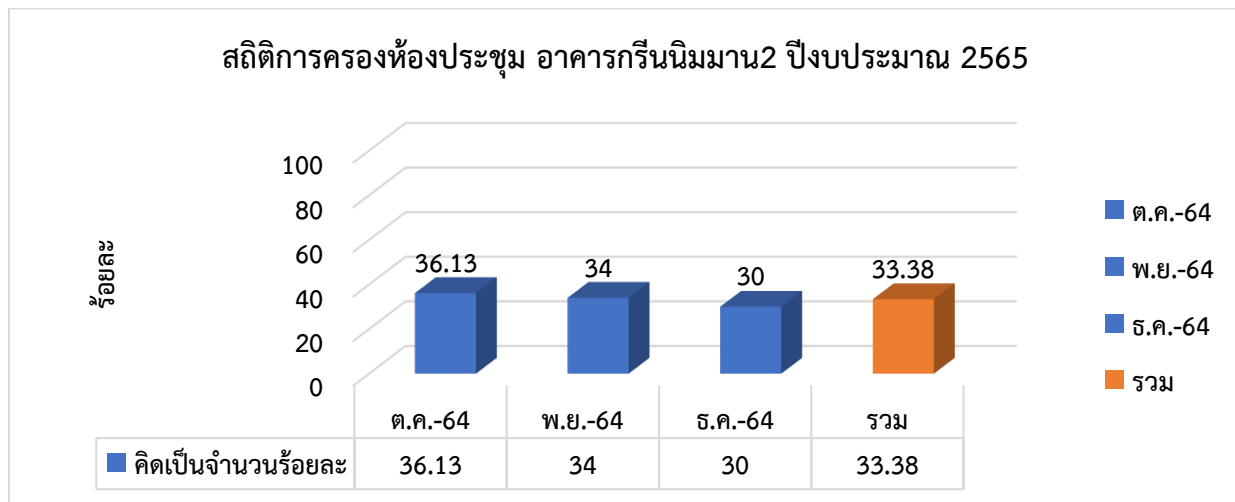
เดือน	จำนวนผู้เข้าพัก		ประเภทห้องพัก				จำนวนห้อง
	ชาวไทย	ต่างชาติ	Single	Twin	Suite	Monthly	ที่ขาย : วัน
	: วัน	: วัน					
ตุลาคม 64	966	222	68	341	12	286	707
พฤศจิกายน 64	824	229	92	173	19	314	598
ธันวาคม 64	784	226	163	200	11	257	631
รวมไตรมาส 1	2574	677	323	714	42	857	1936

#### ผลการวิเคราะห์

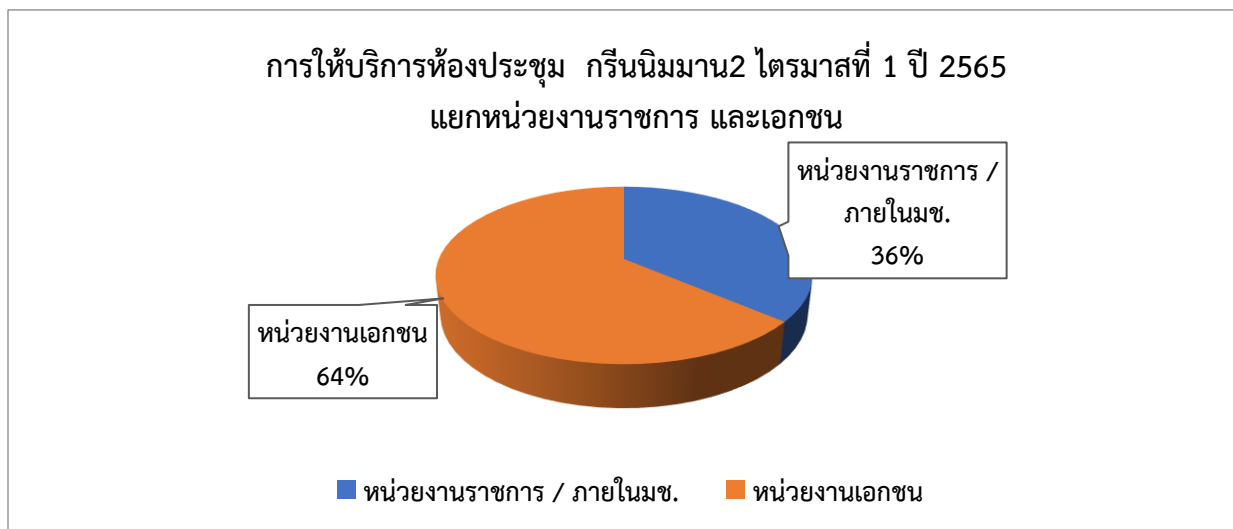
ในช่วงเดือนตุลาคม – ธันวาคม 2564 ไตรมาสที่ 1 ผู้เข้าพักเป็นนักเรียนจากค่ายติวของสถาบันกวดวิชา Bewise Academy และผู้เข้าพักที่เข้าร่วมงานประชุมที่จัดสำนักบริการวิชาการ จากที่ประชุมสภาข้าราชการ พนักงาน และลูกจ้างมหาวิทยาลัยแห่งประเทศไทย (ปชมท.)

2) สถิติบริการห้องประชุม ปีงบประมาณ 2565 (เดือนตุลาคม - ธันวาคม 2564)

2.1 การครองห้องประชุม อาคาร Green Nimman2



2.2 ตารางการให้บริการห้องประชุม อาคาร Green Nimman2 (แยกหน่วยงานราชการ เอกชน)



ไตรมาสที่ 1	จำนวนการให้บริการ (ครั้ง)	
	หน่วยงานราชการ / ภายใต้มช.	หน่วยงานเอกชน
ตุลาคม 64	8	48
พฤศจิกายน 64	23	28
ธันวาคม 64	24	21
<b>รวมไตรมาส 1</b>	<b>55</b>	<b>97</b>

หมายเหตุ: การให้บริการห้องประชุมจากหน่วยงานเอกชน มากกว่าหน่วยงานราชการภายใน มช. เนื่องจากมีความถี่ในการให้บริการห้องประชุม อาทิเช่น โครงการยูเนสโก USAC และ Buddhist Studies , Calreton College ซึ่งมีการใช้ห้องเรียนอย่างต่อเนื่อง