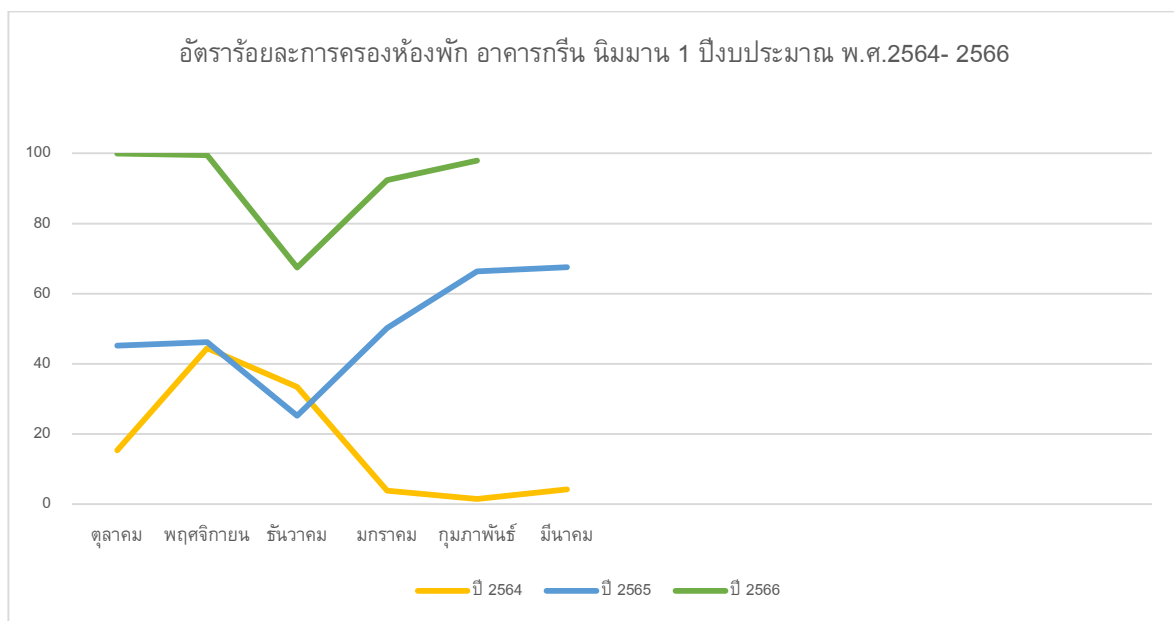


ข้อมูลเชิงสถิติการให้บริการ
ฝ่ายบริการห้องประชุม สำนักบริการวิชาการ มหาวิทยาลัยเชียงใหม่
ปีงบประมาณ พ.ศ.2566 ไตรมาส 1-2

ฝ่ายบริการห้องประชุม สำนักบริการวิชาการ นำเสนอข้อมูลเชิงสถิติการให้บริการห้องพัก ปีงบประมาณ พ.ศ.2564-2566 เมื่อเปรียบเทียบอัตราการว่างการครองห้องพักอาคารกรีนนิมมาน 1 พบว่า มีอัตราการว่างการครองห้องพักที่มีแนวโน้มเพิ่มขึ้น ซึ่งในปีงบประมาณ พ.ศ.2566 พบว่า มีอัตราการว่างการครองห้องพักที่มีแนวโน้มเพิ่มขึ้น คิดเป็นค่าเฉลี่ยรวม (ร้อยละ 56.08) เมื่อพิจารณารายละเอียดของแต่ละปีงบประมาณ ไตรมาสที่ 1-2 พบว่า ปีงบประมาณ พ.ศ.2566 มีการให้บริการห้องพักมากที่สุด (ร้อยละ 91.26) รองลงมาคือ ปีงบประมาณ พ.ศ. 2565 (ร้อยละ 61.99) และปีงบประมาณ พ.ศ.2564 (ร้อยละ 15.01) ตามลำดับ

ตารางที่ 1 เปรียบเทียบอัตราการว่างการครองห้องพัก อาคารกรีน นิมมาน 1 ปีงบประมาณ พ.ศ.2564-2566
 คิดเป็นจำนวนร้อยละ

ปีงบประมาณ	ตุลาคม	พฤศจิกายน	ธันวาคม	มกราคม	กุมภาพันธ์	มีนาคม	รวม
2564	15.35	44.43	33.41	03.85	01.53	04.23	15.01
2565	45.20	46.19	25.18	50.27	66.41	67.53	61.99
2566	99.91	99.48	67.49	92.33	97.95	90.40	91.26
ค่าเฉลี่ยรวมอัตราการว่างการครองห้องพัก อาคารกรีน นิมมาน 1							56.08



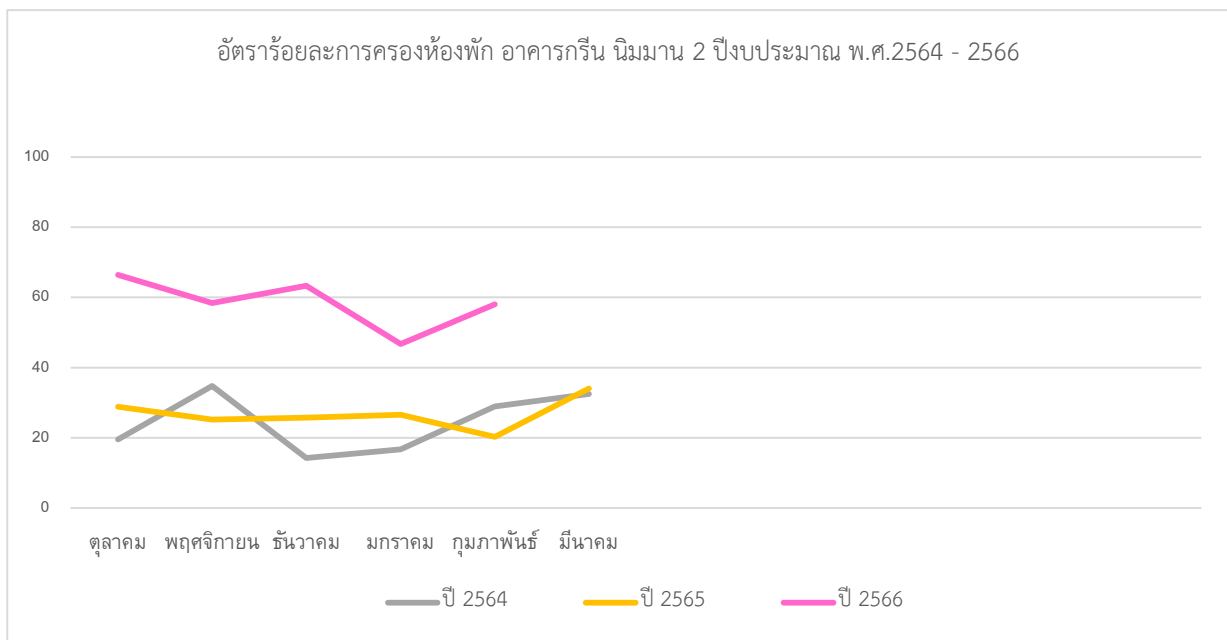
แผนภาพที่ 1 : กราฟแสดงอัตราการครองห้องพัก อาคารกรีน นิมมาน 1 ปีงบประมาณ พ.ศ.2564- 2566

ข้อมูลเชิงสถิติการให้บริการห้องพัก ปีงบประมาณ พ.ศ.2564-2566 เมื่อเปรียบเทียบอัตราร้อยละ การครองห้องพักอาคารกรีน นิมมาน 2 พบว่า มีอัตราร้อยละการครองห้องพักที่มีแนวโน้มเพิ่มขึ้น คิดเป็น ค่าเฉลี่ยรวม (ร้อยละ 37.04) เมื่อพิจารณารายละเอียดของแต่ละปีงบประมาณ ไตรมาสที่1-2 พบว่า ปีงบประมาณ พ.ศ.2566 มีการให้บริการห้องพักมากที่สุด (ร้อยละ 55.64) รองลงมาคือ ปีงบประมาณ พ.ศ.2565 (ร้อยละ 38.30) และปีงบประมาณ พ.ศ.2564 (ร้อยละ 17.19) ตามลำดับ

ตารางที่ 2 เปรียบเทียบอัตราร้อยละการครองห้องพัก อาคารกรีน นิมมาน 2 ปีงบประมาณ พ.ศ.2564-2566

คิดเป็นจำนวนร้อยละ

ปีงบประมาณ	ตุลาคม	พฤศจิกายน	ธันวาคม	มกราคม	กุมภาพันธ์	มีนาคม	รวม
2564	19.51	34.73	14.20	16.65	28.93	32.50	17.19
2565	28.87	25.23	25.76	26.58	20.25	34.00	38.30
2566	66.39	58.48	63.29	46.67	58.04	40.96	55.64
ค่าเฉลี่ยรวมอัตราร้อยละการครองห้องพัก อาคารกรีน นิมมาน 2							37.04



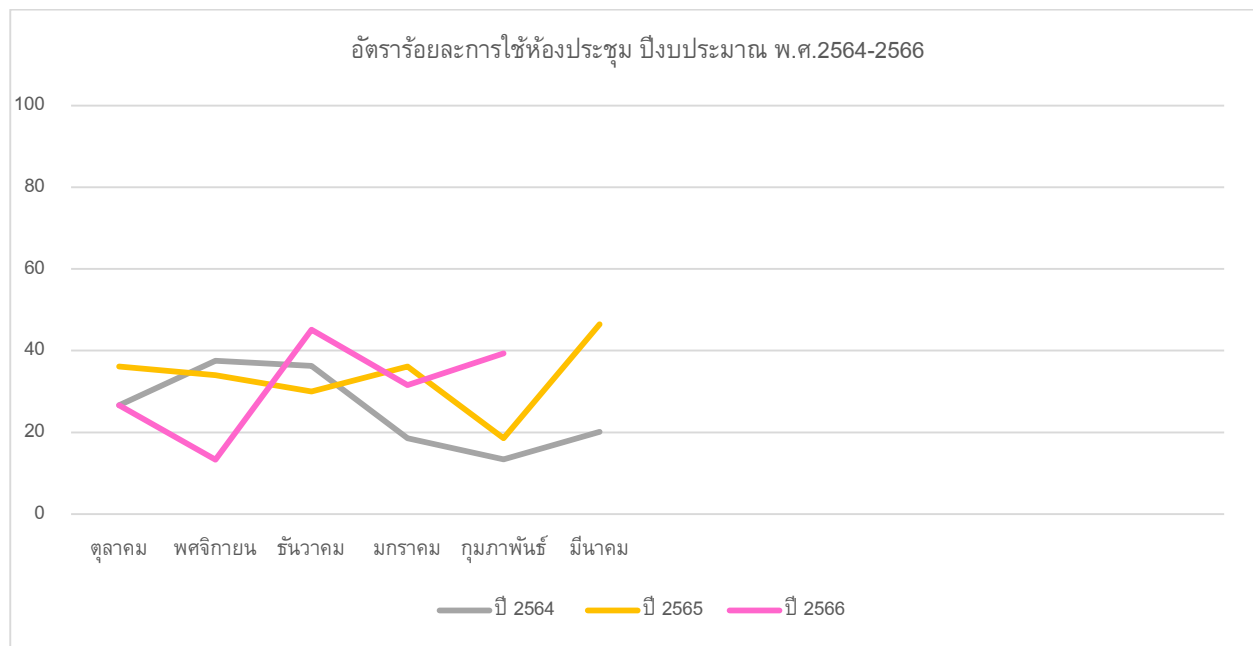
แผนภาพที่ 2 : กราฟแสดงอัตรการครองห้องพัก อาคารกรีน นิมมาน 2 ปีงบประมาณ พ.ศ.2564- 2566

ข้อมูลเชิงสถิติการให้บริการห้องประชุม ปีงบประมาณ พ.ศ.2564-2566 ไตรมาสที่1-2 เมื่อเปรียบเทียบ อัตราร้อยละการครองห้องประชุม พบว่า มีอัตราร้อยละการครองห้องประชุมที่มีแนวโน้มเพิ่มขึ้น คิดเป็น ค่าเฉลี่ยรวม (ร้อยละ 25.66) เมื่อพิจารณารายละเอียดของแต่ละปีงบประมาณ ไตรมาสที่1-2 พบว่า ปีงบประมาณ พ.ศ.2566 มีการให้บริการห้องประชุมมากที่สุด (ร้อยละ 30.98) รองลงมาคือ ปีงบประมาณ พ.ศ.2565 (ร้อยละ 29.00) และปีงบประมาณ พ.ศ.2564 (ร้อยละ 17.01) ตามลำดับ

ตารางที่ 3 เปรียบเทียบอัตราร้อยละการครองห้องประชุม ปีงบประมาณ พ.ศ.2564-2566

คิดเป็นจำนวนร้อยละ

ปีงบประมาณ	ตุลาคม	พฤศจิกายน	ธันวาคม	มกราคม	กุมภาพันธ์	มีนาคม	รวม
2564	26.61	37.50	36.29	18.54	13.39	20.16	17.01
2565	36.13	34.00	30.00	36.13	18.57	46.45	29.00
2566	26.67	13.33	45.16	31.61	39.28	29.83	30.98
ค่าเฉลี่ยรวมอัตราร้อยละการครองห้องประชุม							25.66



แผนภาพที่ 3 : กราฟแสดงอัตราการครองห้องประชุม ปีงบประมาณ พ.ศ.2564- 2566