

แผนการบริหารสำนักบริการวิชาการและพัฒนาทรัพยากรบุคคล ประจำปีงบประมาณ 2566

แผนกลยุทธ์ของสำนักบริการวิชาการ มหาวิทยาลัยเชียงใหม่ ประจำปีงบประมาณ พ.ศ. 2566 ได้กำหนด
วิสัยทัศน์ พันธกิจ และค่านิยม ดังนี้

วิสัยทัศน์ : First in Mind @2026 (เป็นศูนย์ประสานงานด้านบริการวิชาการ)

พันธกิจ :

1. ดำเนินธุรกิจให้ความรู้แก่สังคม
2. ดำเนินการสนับสนุนพันธกิจการบริการวิชาการด้านฝึกอบรมและศึกษาดูงานของมหาวิทยาลัย
3. หารายได้ที่พึ่งพาตนเองได้และจัดสรรให้มหาวิทยาลัย
4. ศูนย์พัฒนาสมรรถนะบุคลากรภายในและภายนอกมหาวิทยาลัย

ค่านิยม UNISERV : E-CMU

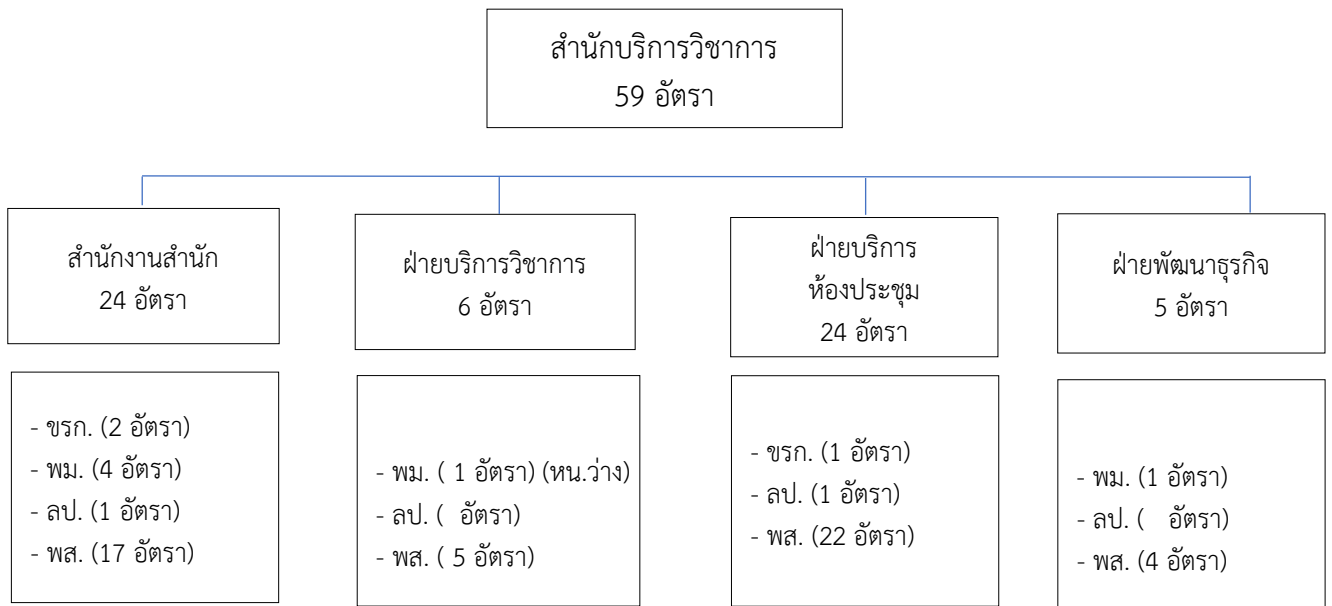
Excellence Knowledge Service	การให้บริการด้านวิชาการที่เป็นเลิศ
Collaboration	เครือข่ายความร่วมมือ
Money	คุ้มค่า คุ่มทุน
Unity	สามัคคี

สำนักบริการวิชาการ มหาวิทยาลัยเชียงใหม่ จึงได้จัดทำแผนพัฒนาบุคลากรให้สอดคล้องกับวิสัยทัศน์ พันธกิจ
และค่านิยมดังกล่าว ตลอดจนมีความสอดคล้องกับแผนกลยุทธ์ และแผนปฏิบัติการตามกลยุทธ์ เพื่อให้สำนักบริการ
วิชาการ มีอัตรากำลังเพียงพอ และบุคลากรมีความรู้ความสามารถ ตลอดจนมีสมรรถนะและทักษะที่เหมาะสม
สำหรับการปฏิบัติตามพันธกิจในปัจจุบันและพร้อมรองรับการเปลี่ยนแปลงในอนาคต

นโยบายการบริหารและพัฒนาทรัพยากรบุคคล

1. สนับสนุนการพัฒนาบุคลากรตามยุทธศาสตร์ของสำนัก ตามตำแหน่งหน้าที่ และความก้าวหน้าตามสายงาน
2. จัดทำแผนพัฒนาสมรรถนะและทักษะของบุคลากรเป็นรายบุคคล (IDP)
3. จัดสรรงบประมาณสนับสนุนให้บุคลากรมีการพัฒนาตนเองเป็นประจำทุกปี รายละเอียด 8,000 บาทต่อปี
4. สร้างขวัญและกำลังใจ และสร้างความผูกพัน ผ่านกระบวนการ Recognition & Reward และ
จัดสวัสดิการเพิ่มเติมนอกเหนือจากสวัสดิการพื้นฐาน

อัตรากำลัง แสดงข้อมูลแผนผังบุคลากร ปัจจุบัน



ขรก. หมายถึง ข้าราชการ

พม. หมายถึง พนักงานมหาวิทยาลัยประจำ

พม.(F) หมายถึง พนักงานมหาวิทยาลัยประจำ (กลุ่ม F)

ลป. หมายถึง ลูกจ้างประจำ

พส. หมายถึง พนักงานมหาวิทยาลัยชั่วคราว (พนักงานส่วนงาน)

อื่นๆ หมายถึง ผู้ปฏิบัติงานประเภทอื่นๆ นอกเหนือจากที่กล่าวมาข้างต้น

แผนการบริหารทรัพยากรบุคคล ประจำปีงบประมาณ พ.ศ.2566

แผนการบริหารทรัพยากรบุคคล	กิจกรรม/โครงการ	งบประมาณ	ระยะเวลาในการดำเนินการ
1. แผนการพัฒนาบุคลากรตามยุทธศาสตร์ของสำนัก ตามตำแหน่งหน้าที่ และความก้าวหน้าตามสายงาน	1. โครงการสัมมนาบุคลากรประจำปี 2. โครงการศึกษาดูงานเพื่อพัฒนางานของฝ่าย/งาน 3. โครงการอบรมอัคคีภัย 4. กิจกรรมอบรม/สัมมนาแผนยุทธศาสตร์/ระบบประกันคุณภาพ 5. โครงการ UNISERV KM Day	1. 2. & 4. ใช้งบฯ 250,000 บาท 3. 17,000 บาท 5. 6,000 บาท	1. & 2. ภายในปีงบฯ ตามความเหมาะสม 3. ช่วงเดือน พฤษภาคม
2. แผนพัฒนาสมรรถนะและทักษะของบุคลากรเป็นรายบุคคล (IDP)	1. กิจกรรมทบทวนผลการปฏิบัติงานของบุคลากรแต่ละคน 2. กิจกรรมประเมินผลการปฏิบัติงาน	ไม่ใช้งบประมาณ	เดือนเมษายน-พฤษภาคม เดือนกรกฎาคม-สิงหาคม
3. แผนการพัฒนาศักยภาพและทักษะของบุคลากร (Up Skill & Re Skill)	1. โครงการอบรมเชิงปฏิบัติการเรื่อง “Excellent service mind” 2. โครงการอบรมภาษาอังกฤษเพื่อการสื่อสาร 3. โครงการพัฒนาความรู้ต่อเนื่องทางวิชาชีพบัญชี 4. โครงการอบรมหลักสูตร กลยุทธ์การบริหารงานและเสริมสร้างศักยภาพงานด้านพัสดุ 5. โครงการอบรมหลักสูตร การบริหารทรัพยากรมนุษย์และองค์กร 6. โครงการการอบรมการพัฒนาการบริการสู่มาตรฐานความปลอดภัยด้านสุขอนามัย	50,000 บาท	ภายในปีงบฯ ตามความเหมาะสม
4. แผนการส่งเสริมการสร้างขวัญกำลังใจ และสวัสดิการเพิ่มเติม	1. โครงการจัดทำประกันอุบัติเหตุกลุ่ม 2. โครงการจัดทำชุดฟอร์มการแต่งกายบุคลากร 3. โครงการตรวจสุขภาพประจำปี	1. 50,000 บาท 2. 100,000 บาท 3. 25,000 บาท	1. เดือนธันวาคม 2. ไตรมาส 1-2 3. เดือนมกราคม